








Dein Wohnort

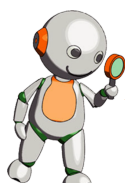


Mein Name ist Kidi! Zeigst du mir deinen Wohnort?

Stelle Kidi in einem *kidipedia*-Beitrag deinen Wohnort vor!

So erstellst du deinen eigenen *kidipedia*-Beitrag:

1. Fordere dir per Mail über info@kidipedia.de einen Kidinamen und ein Passwort für *kidipedia* an. **Wichtig:** Frage dabei deine Eltern um Hilfe!
2. Besuche die Internetseite www.kidipedia.de.
3. Melde dich bei *kidipedia* mit deinem Kidinamen und deinem Passwort an.
4. Klicke auf „Neuer Beitrag“. 
5. Gib deinem Beitrag eine passende Überschrift (**Beispiel:** „Mein Wohnort“).
6. Beschreibe zunächst deinen Wohnort. Diese Fragen können dir helfen:
 - Ist dein Wohnort eine Stadt oder ein Ort? (städtisch/ländlich)
 - Gibt es viele Wälder und Wiesen in deinem Wohnort?
 - Welche öffentlichen Einrichtungen gibt es? (z.B. Geschäfte, Schulen, Spielplätze, Freizeiteinrichtungen)
 - Wie gut ist die Verkehrsanbindung? Gibt es einen Bahnhof oder Bushaltestellen?
 - Was gefällt dir an deinem Wohnort besonders gut?
7. Öffne *kidi-Maps*, indem du auf das Kartensymbol klickst. 
8. Suche deinen Wohnort und markiere ihn mit einem Marker. 
(**Wichtig:** Gebe nur deinen Wohnort und nicht deine genaue Adresse ein!)
9. Füge eine Karte oder Satellitenansicht von deinem Wohnort in deinen *kidipedia*-Beitrag ein. (**Hinweis:** Deine Karte wird im Textfeld nicht angezeigt! Du siehst sie später unter „Meine Beiträge“).
10. Speichere deinen Beitrag ab. Klicke dazu auf „speichern“. 
11. Ordne den Beitrag in die Kategorie „Mein Dorf, meine Stadt“ ein.
12. Nun kannst du deinen Beitrag unter „Meine Beiträge“ öffnen und deine Karte sehen! 



Viel Spaß!

