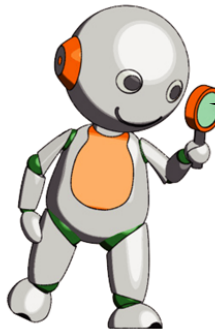










# Mit Kidi das Saarland entdecken!



Mein Name ist Kidi! Lass uns  
gemeinsam das Saarland entdecken!

Lies dir den Text (M 1) über das Saarland durch und verfasse einen *kidipedia*-Beitrag über das Saarland!

## So erstellst du deinen eigenen *kidipedia*-Beitrag:

1. Fordere dir per Mail über [info@kidipedia.de](mailto:info@kidipedia.de) einen Kidinamen und ein Passwort für *kidipedia* an. **Wichtig:** Frage dabei deine Eltern um Hilfe!
2. Besuche die Internetseite [www.kidipedia.de](http://www.kidipedia.de).
3. Melde dich bei *kidipedia* mit deinem Kidinamen und deinem Passwort an.
4. Klicke auf „Neuer Beitrag“. 
5. Gib deinem Beitrag eine passende Überschrift (Beispiel: „Das Saarland“).
6. Schreibe 2-3 Sätze über das Saarland. Der Text kann dir dabei helfen!
7. Öffne *kidi-Maps*, indem du auf das Kartensymbol klickst. 
8. Suche die Landeshauptstadt Saarbrücken und markiere sie. 
9. Füge eine Karte oder Satellitenansicht vom Saarland in deinen *kidipedia*-Beitrag ein. (Hinweis: Deine Karte wird im Textfeld nicht angezeigt! Du siehst sie später unter „Meine Beiträge“).
10. Speichere deinen Beitrag ab. Klicke dazu auf „speichern“. 
11. Ordne den Beitrag in die Kategorie „Bundesländer und Kantone“ ein. 
12. Nun kannst du deinen Beitrag unter „Meine Beiträge“ öffnen und deine Karte sehen! 



Viel Spaß!



## M 1: Das Saarland im Überblick

In diesem Text gibt dir Kidi einen Überblick über das Saarland.

Das Saarland liegt im Herzen von Europa. Es grenzt im Norden und im Osten an das Bundesland Rheinland-Pfalz. Im Westen verläuft die Staatsgrenze zum Nachbarland Luxemburg, im Südwesten zum Nachbarland Frankreich. Das Saarland ist eines der kleinsten Bundesländer Deutschlands. Nur Berlin, Hamburg und Bremen sind noch kleiner. Vom nördlichsten bis zum südlichsten Punkt misst das Saarland 58 km, vom westlichen zum östlichen Punkt 76 km.

Das Saarland kam erst 1957 zur Bundesrepublik Deutschland. Bis vor 200 Jahren war es Teil von vier Fürstentümern. Deren Zeichen bilden das Wappen des Saarlandes und stehen für die vier verschiedenen Landesteile: Nassau-Saarbrücken, Trier, Lothringen und Pfalz-Zweibrücken.

